

## **Информация о последствиях самовольного размещения нестационарных объектов**

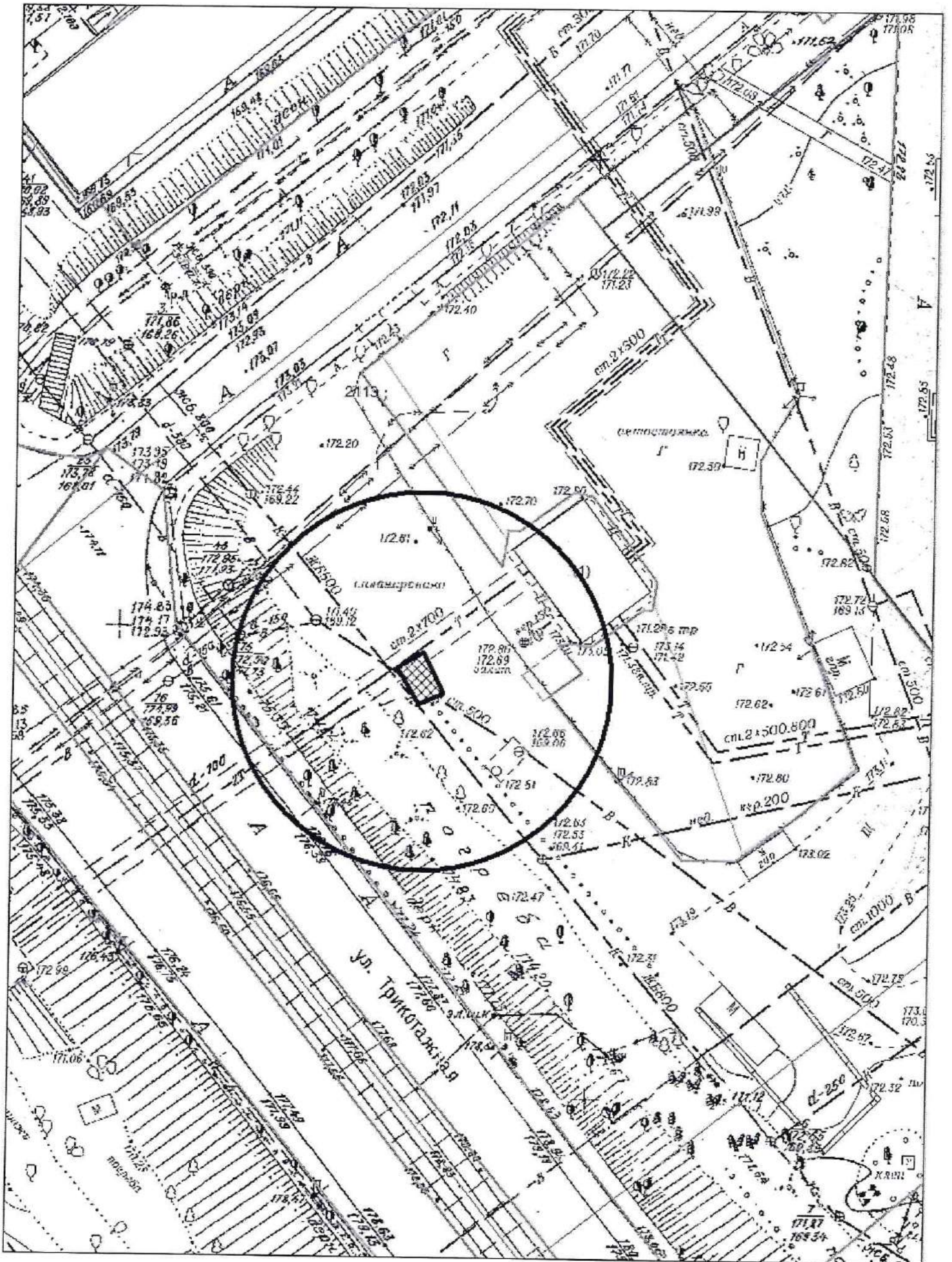
По результатам заседания комиссии по вопросам демонтажа самовольных нестационарных объектов на территории города Новосибирска от 13.01.2022 № 196 принято решение о демонтаже самовольных нестационарных объектов в пределах территорий, представленных на картах – схемах.

В соответствии с действующим Положением о нестационарных объектах на территории города Новосибирска, утвержденным решением Совета депутатов города Новосибирска от 29.04.2015 № 1336 (в редакции от 30.06.2021) (далее – Положение) в случае выявления повторного размещения самовольного нестационарного объекта в течение календарного года в пределах территории в радиусе 20 м от ранее демонтированного нестационарного объекта, указанной в карте-схеме территории, также в случае перемещения самовольного нестационарного объекта в пределах территории планируемого демонтажа и (или) если внешний вид его, в том числе размер, изменен, администрацией района (округом по районам) города Новосибирска (далее – администрация района (округ по районам)) составляется акт о выявлении самовольного нестационарного объекта (далее – акт о выявлении). На основании такого акта о выявлении департамент строительства и архитектуры мэрии города Новосибирска, администрации районов (округ по районам) обеспечивают повторный демонтаж самовольного нестационарного объекта без совершения действий, предусмотренных пунктами 6.6 – 6.8 Положения.

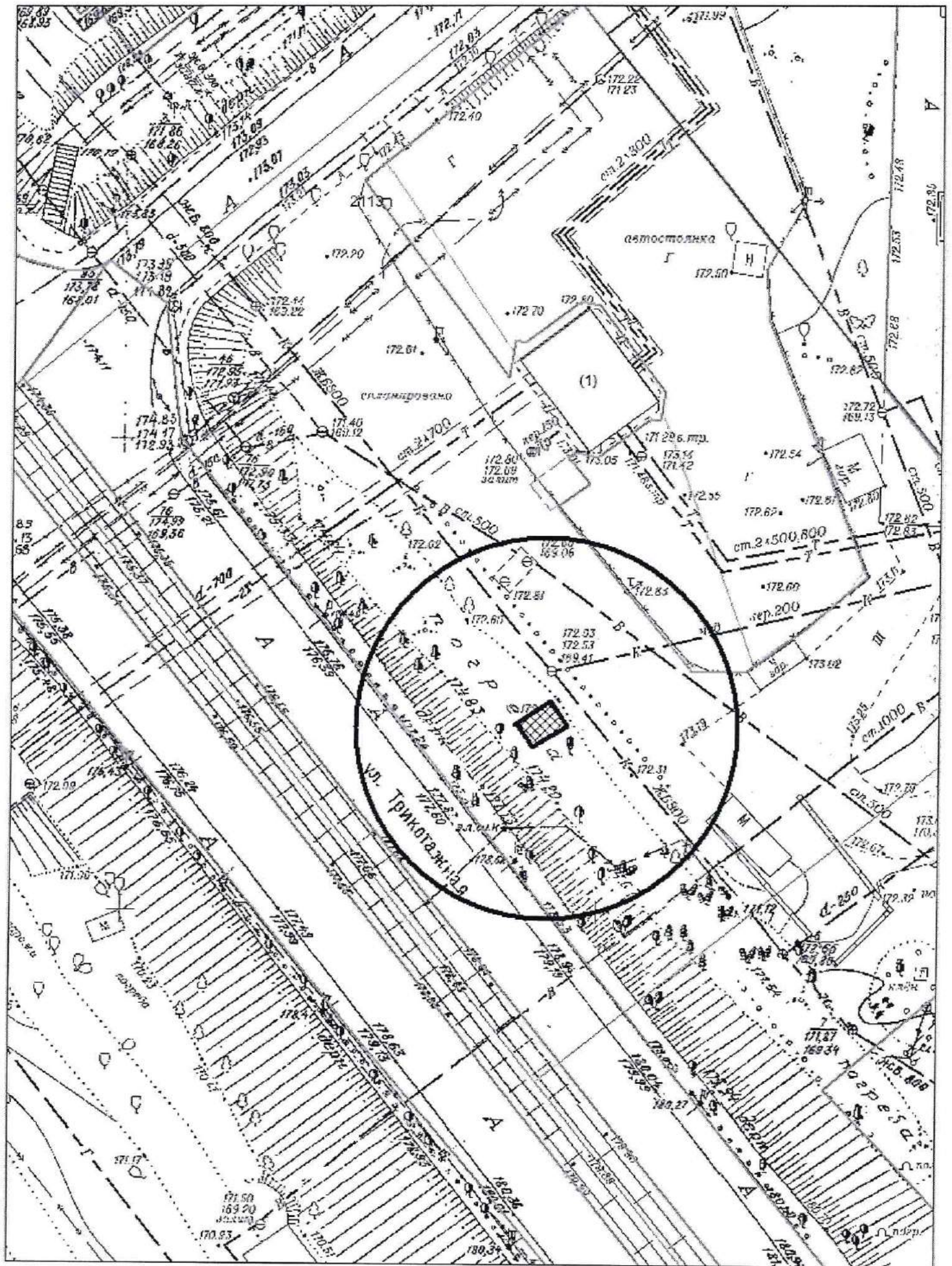
---

# Карта-схема территории № 1349

по адресному ориентиру: ул. Лазарева, 1  
на топографическом плане в масштабе М 1:500



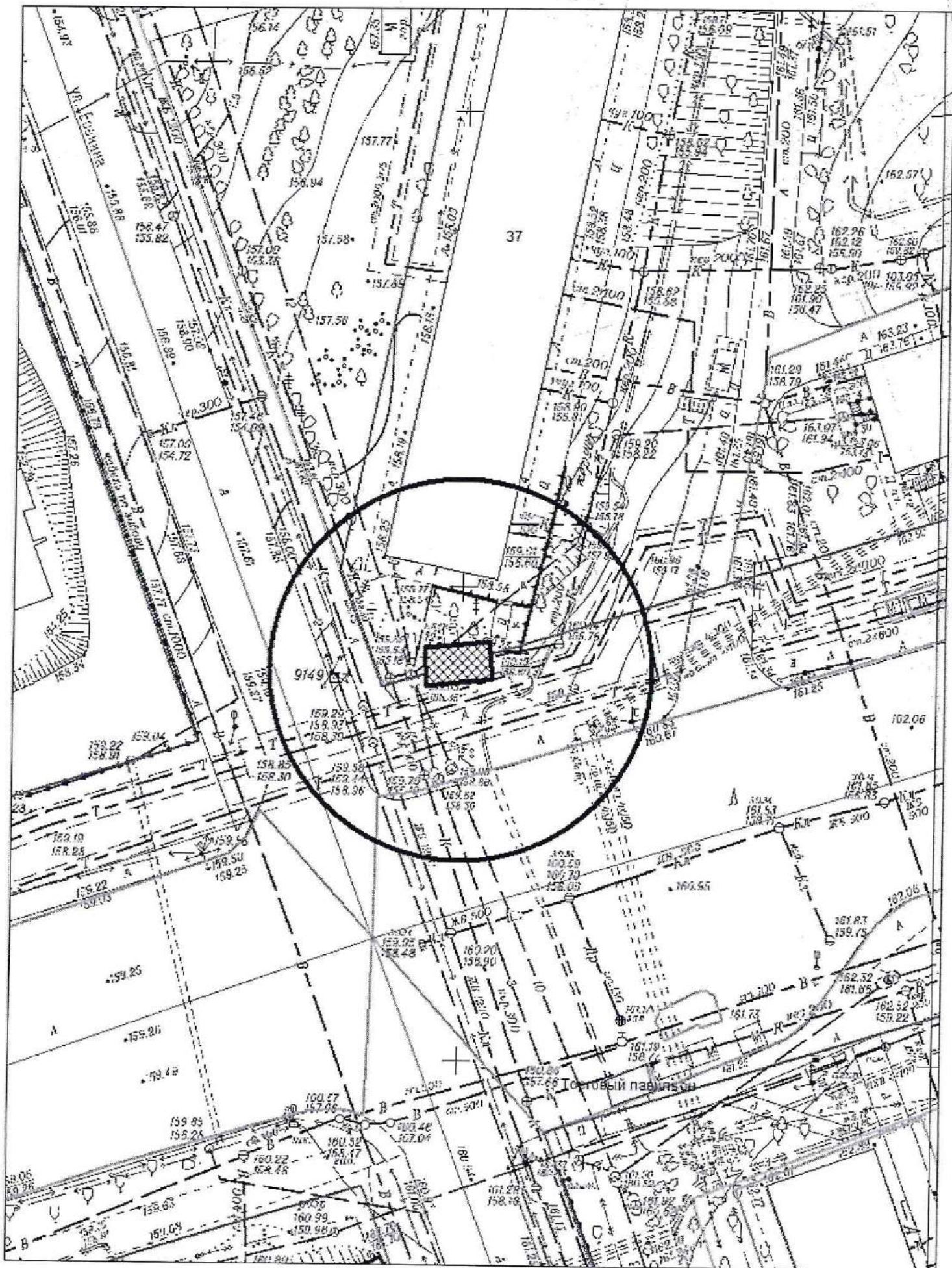
Карта-схема территории № 1350  
по адресному ориентиру: ул. Лазарева, 1  
на топографическом плане в масштабе М 1:500



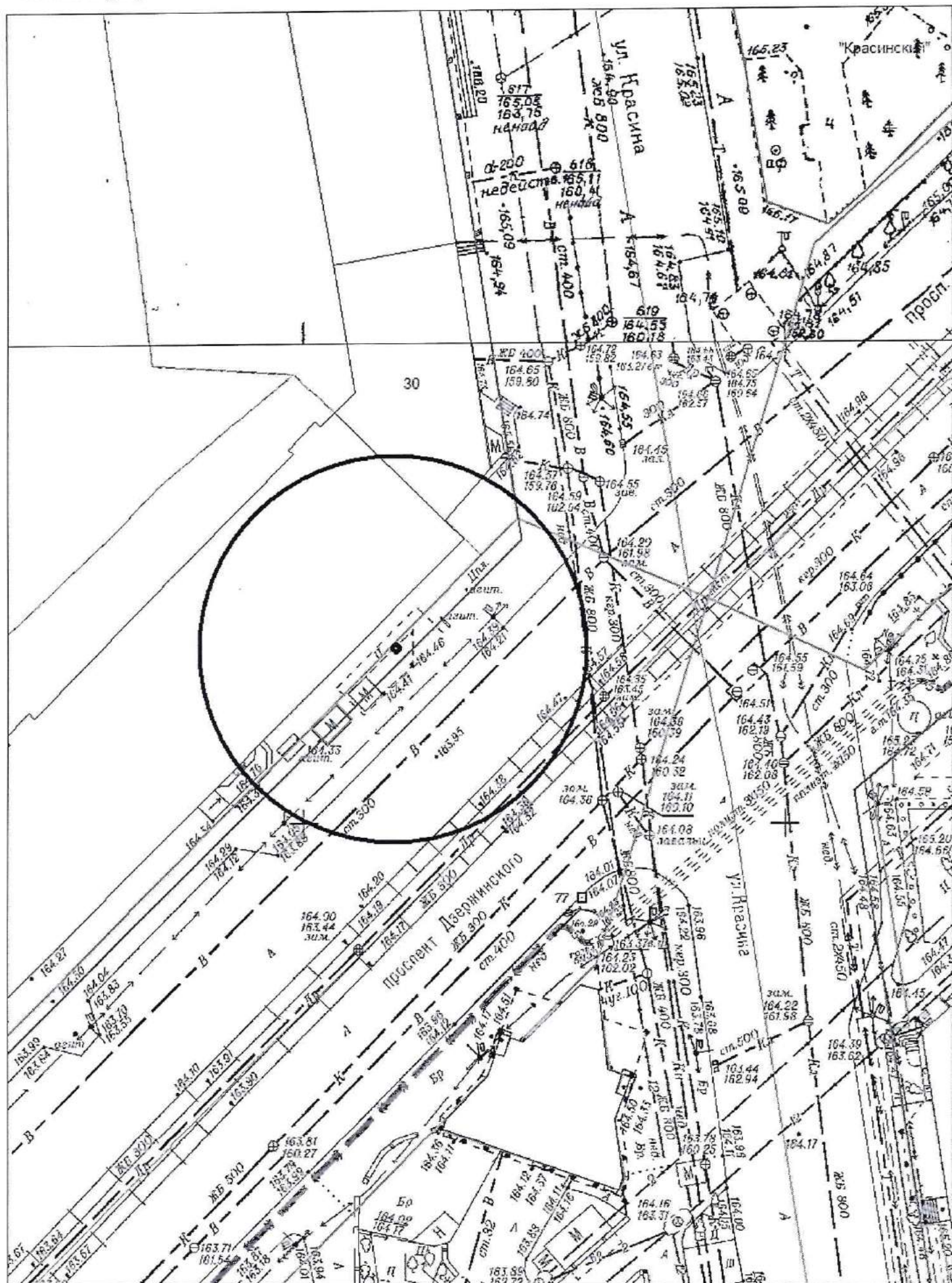
Карта-схема территории № 1351

по адресному ориентиру: ул. Есенина, 37

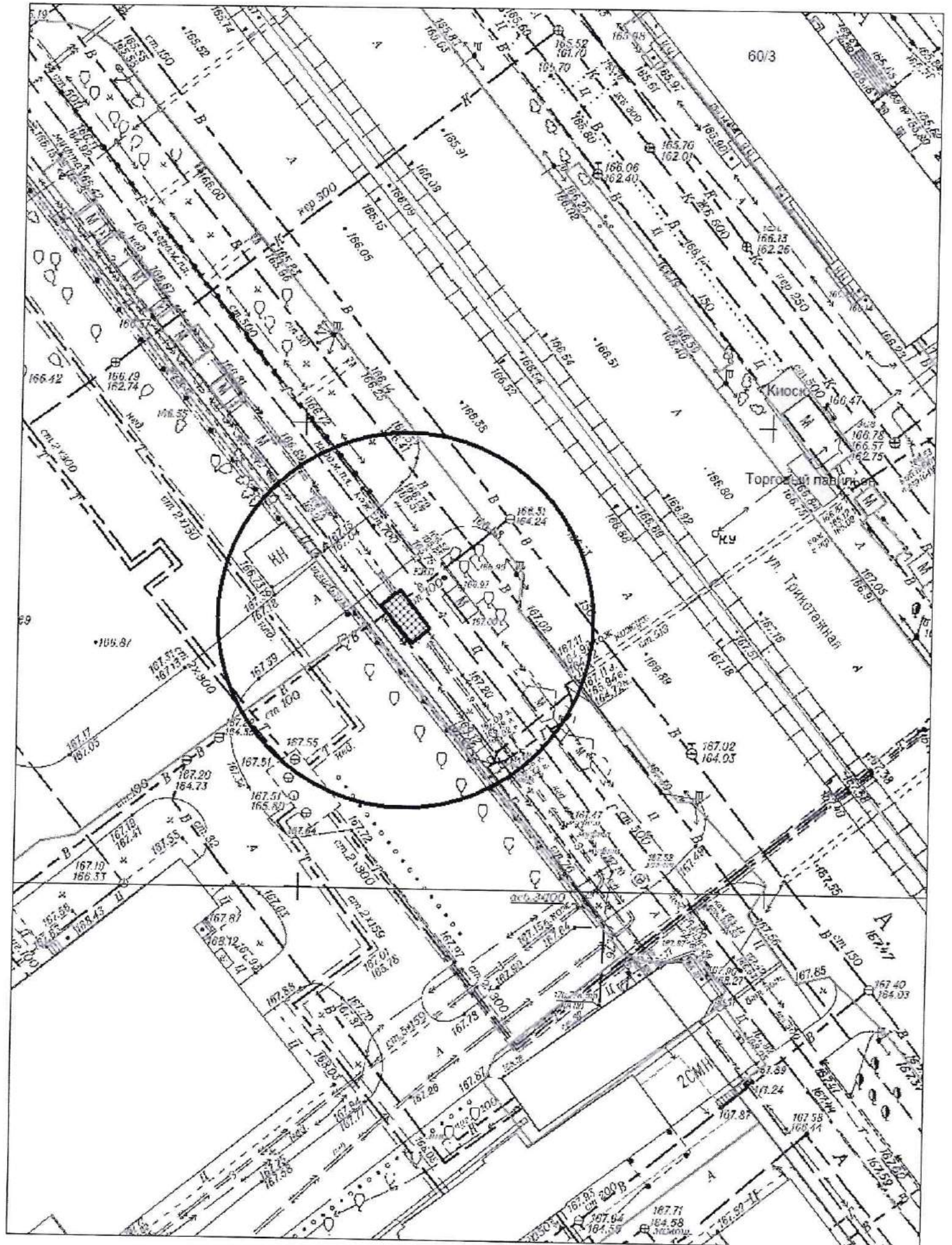
на топографическом плане в масштабе М 1:500



Карта-схема территории № 1352  
по адресному ориентиру: пр. Дзержинского, 1/4  
на топографическом плане в масштабе М 1:500

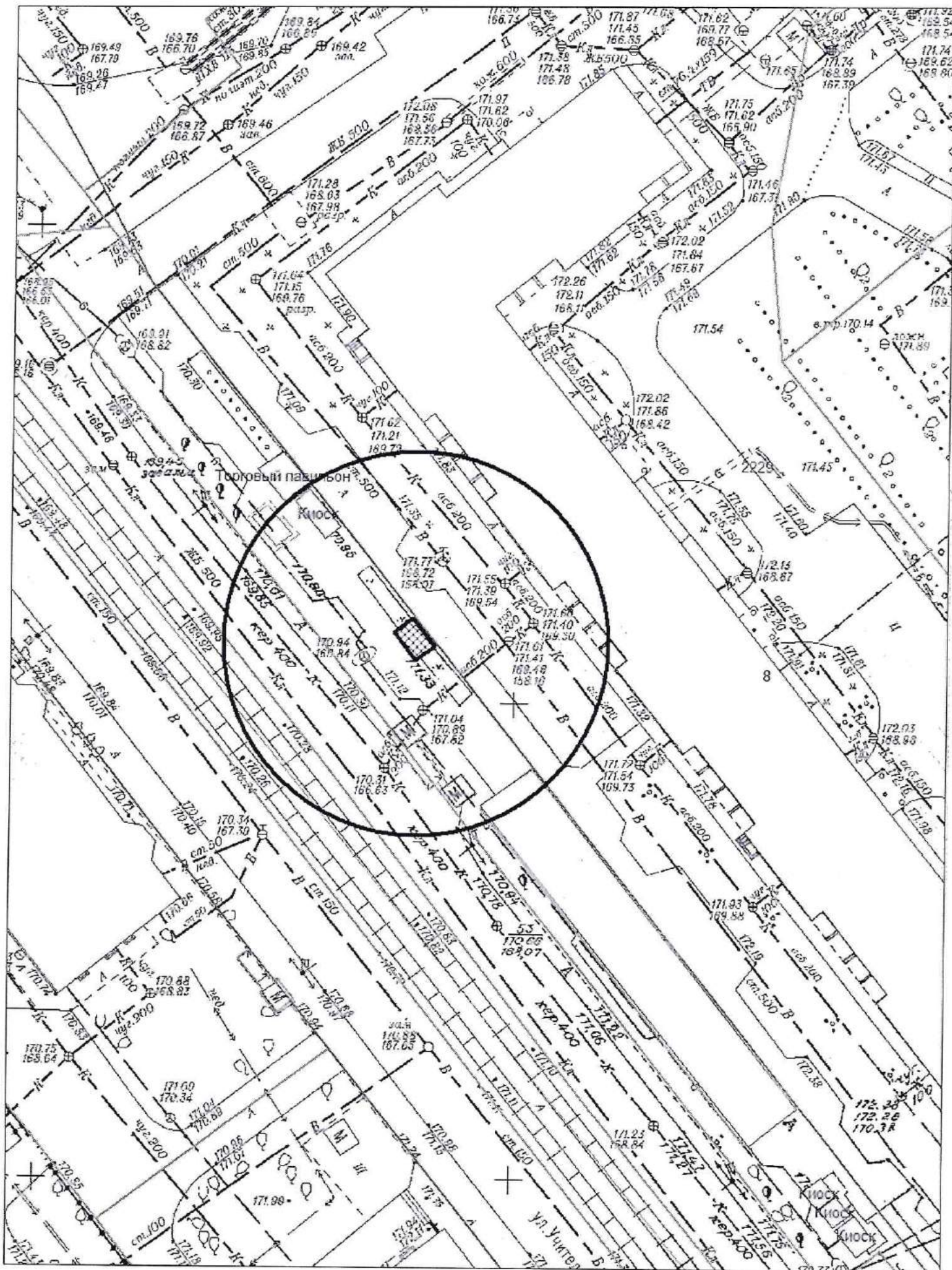


Карта-схема территории № 1353  
по адресному ориентиру: ул. Трикотажная, 49/1  
на топографическом плане в масштабе М 1:500



# Карта-схема территории № 1354

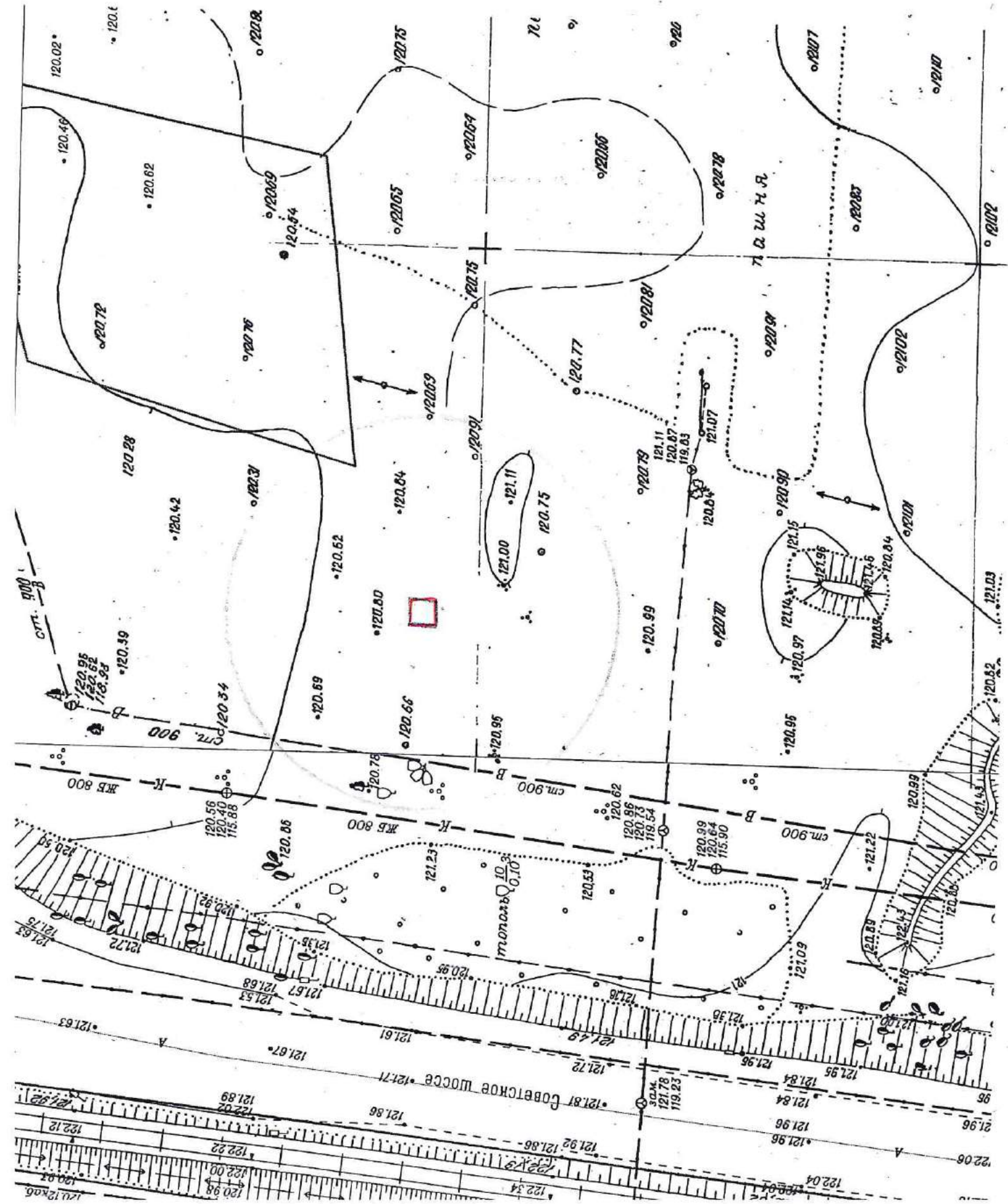
по адресному ориентиру: ул. Учительская, 8  
на топографическом плане в масштабе М 1:500



# Карта – схема территории № 1355

по адресному ориентиру: ул. Петухова, (152/2)

на топографическом плане М 1:500

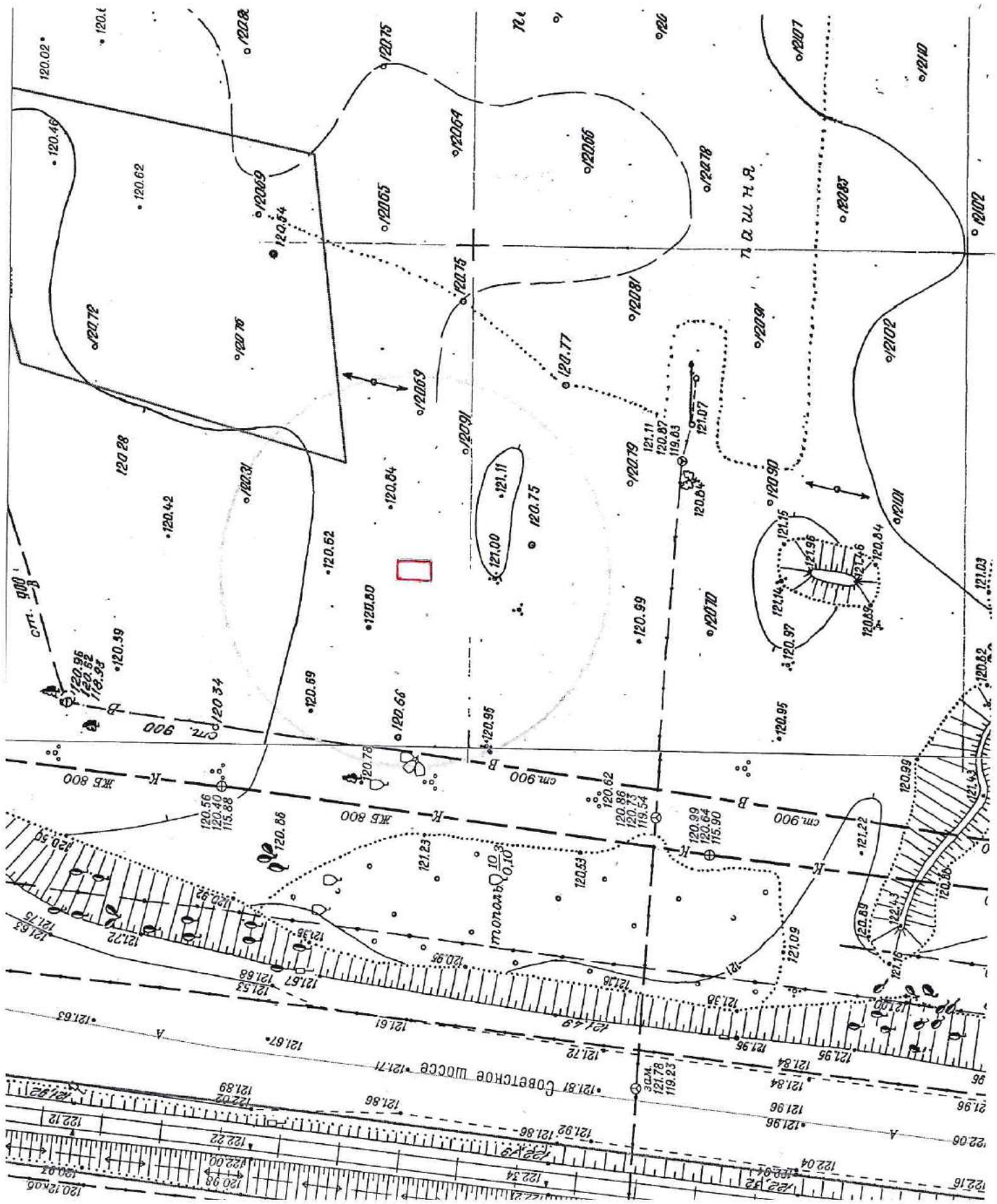




# Карта – схема территории № 1356

по адресному ориентиру: ул. Петухова, (152/2)

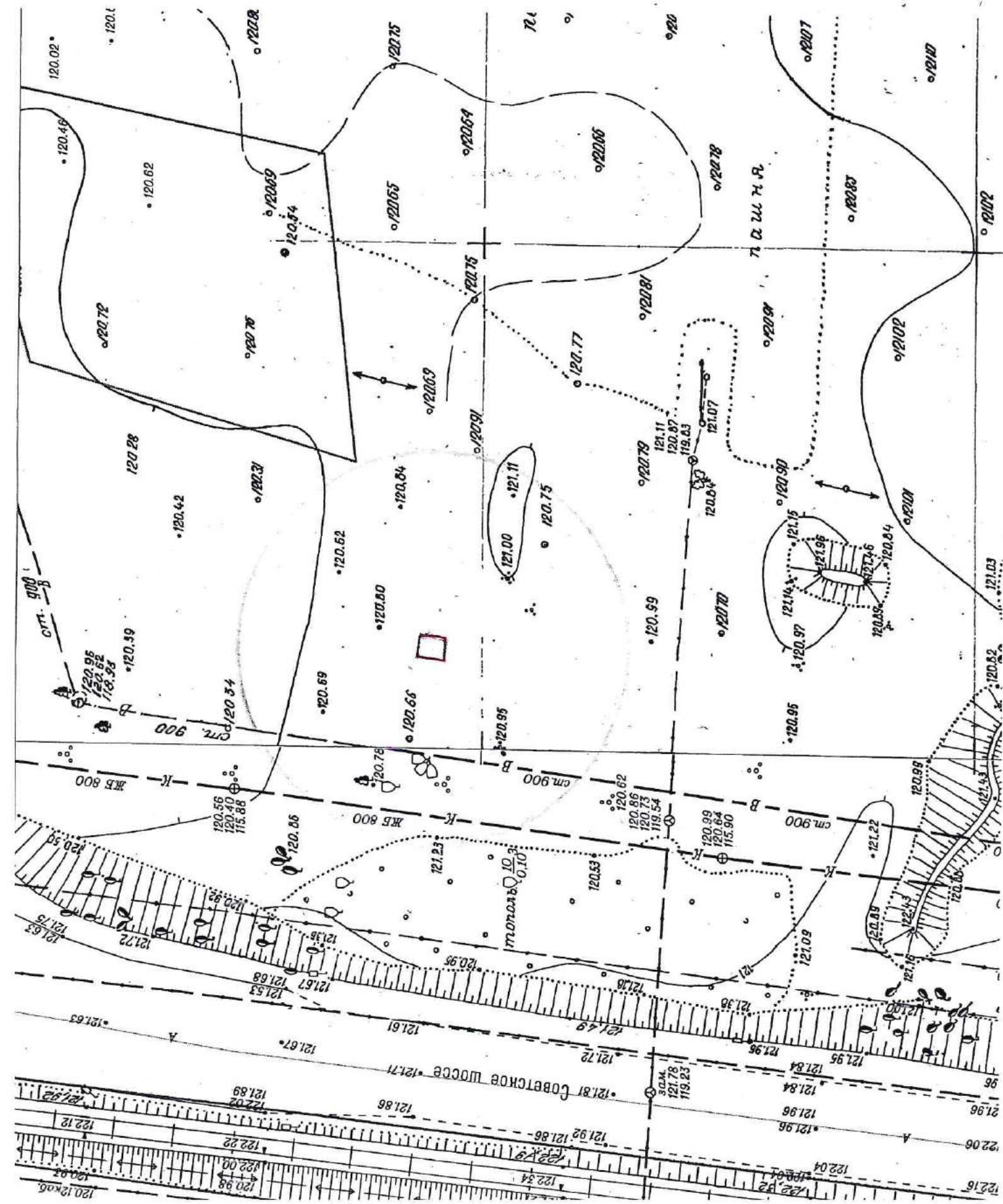
на топографическом плане М 1:500



# Карта – схема территории № 1357

по адресу ориенту: ул. Петухова, (152/2)

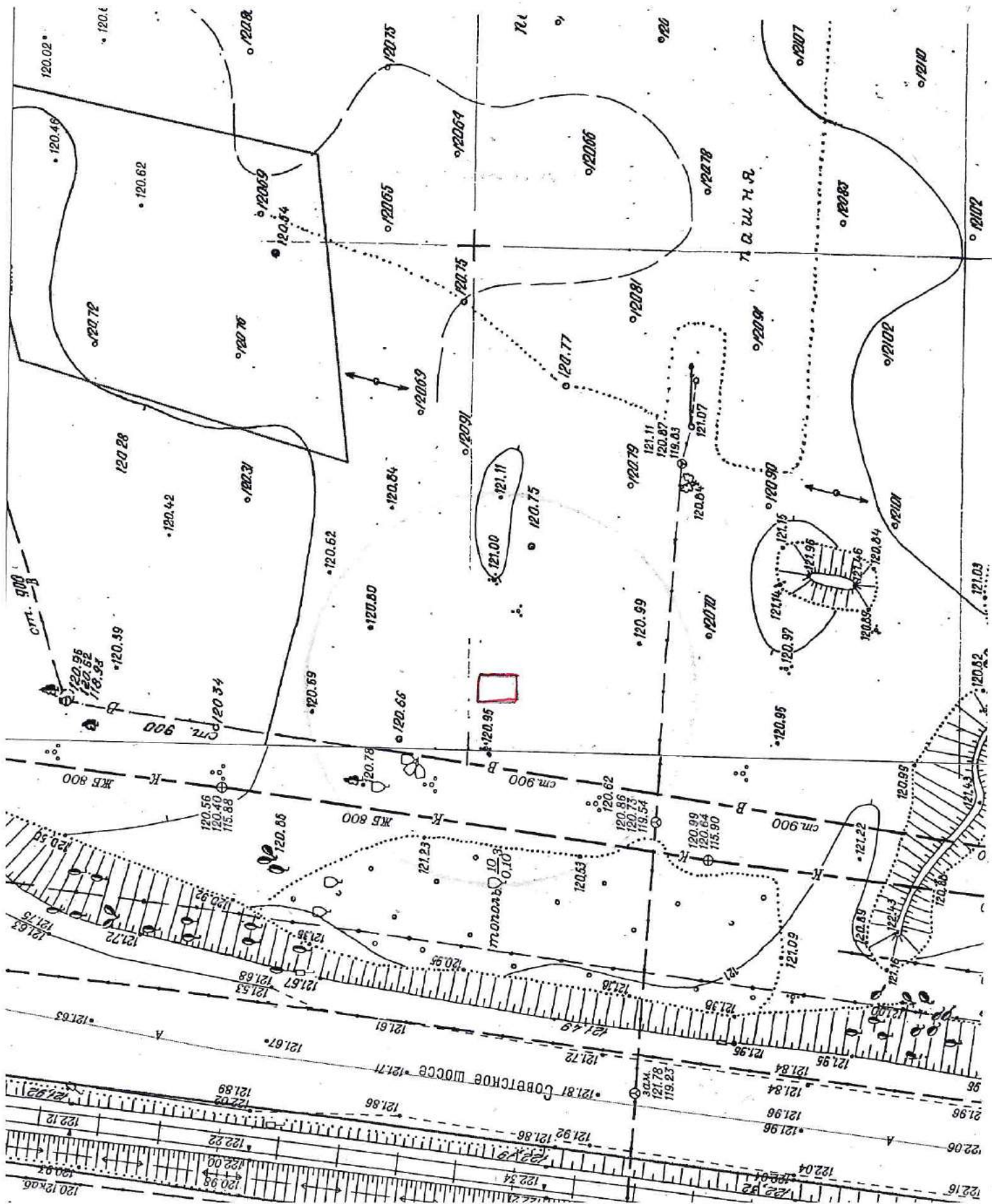
на топографическом плане М 1:500



# Карта – схема территории № 1358

по адресному ориентиру: ул. Петухова, (152/2)

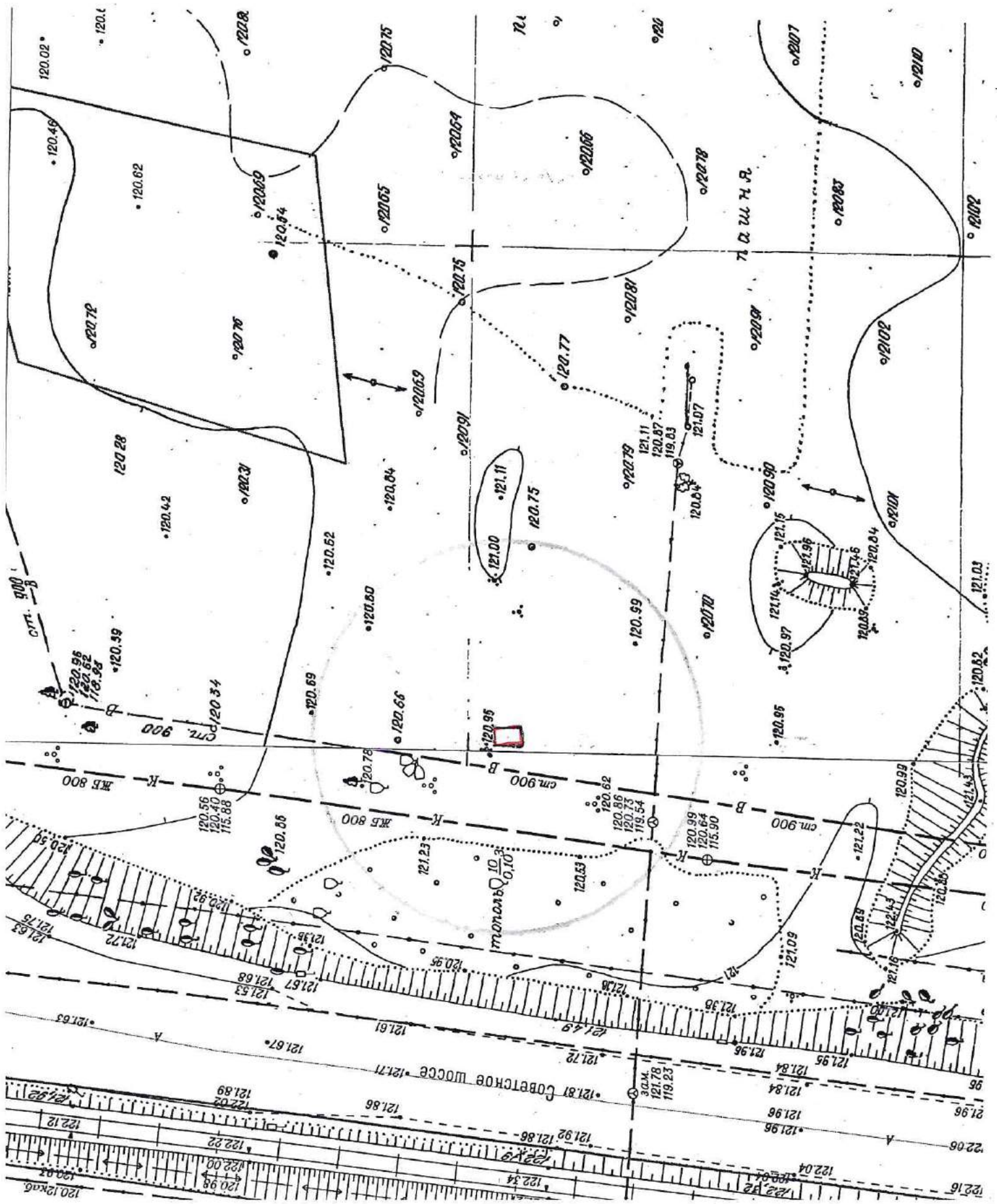
на топографическом плане М 1:500



# Карта – схема территории № 1359

по адресному ориентиру: ул. Петухова, (152/2)

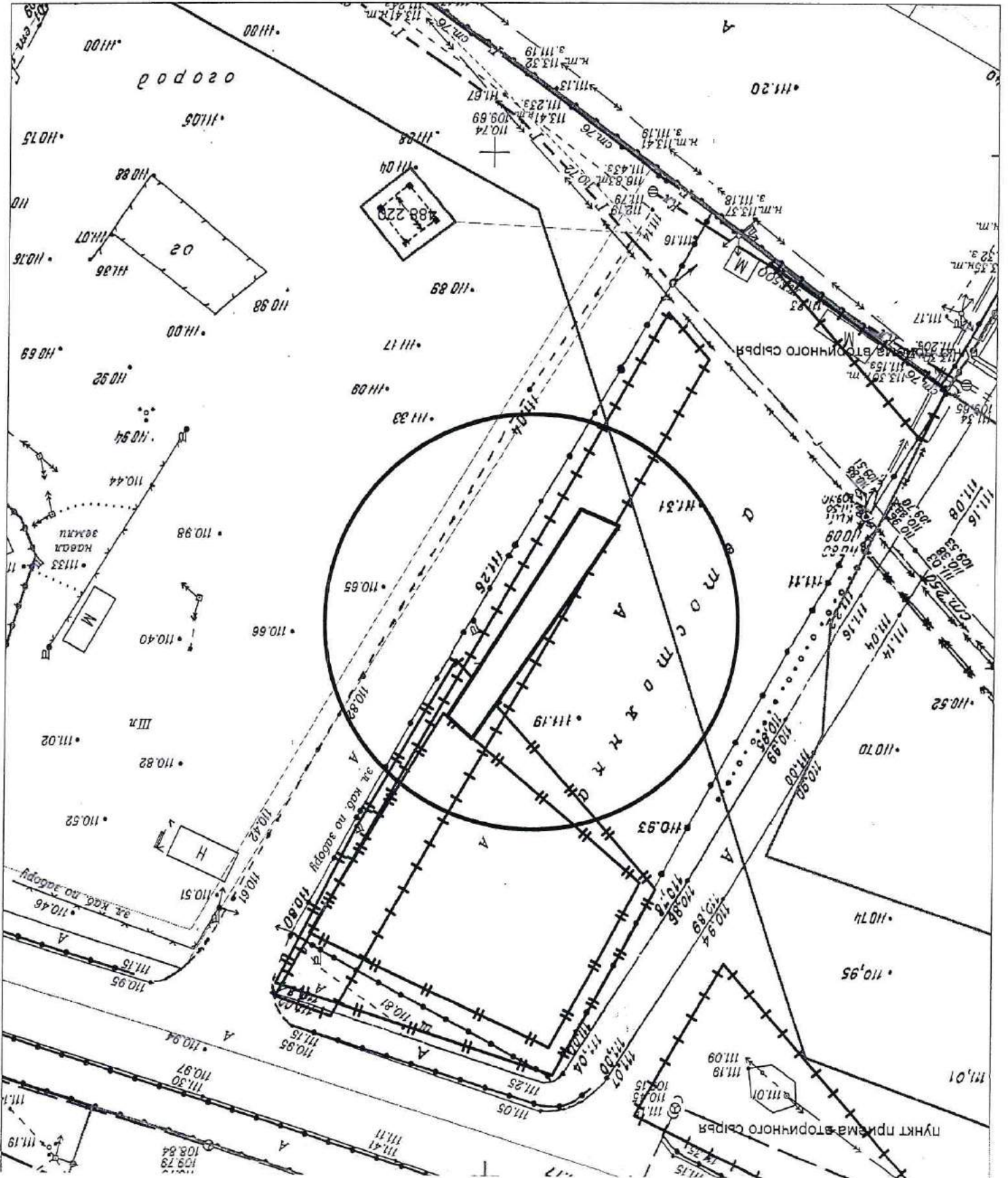
на топографическом плане М 1:500



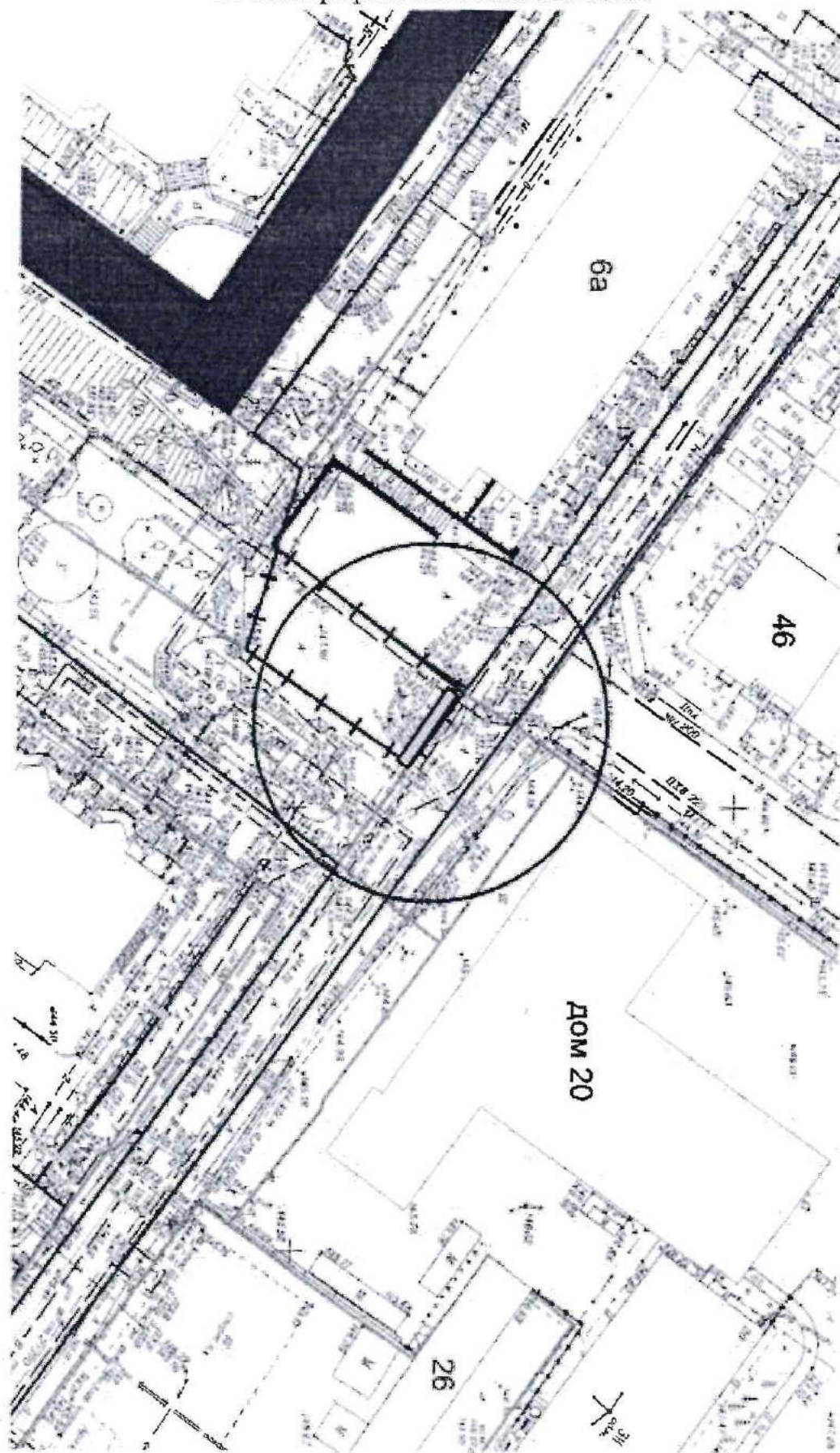
# Карта-схема территории № 1360

по адресному ориентиру: ул.Хилокская,9

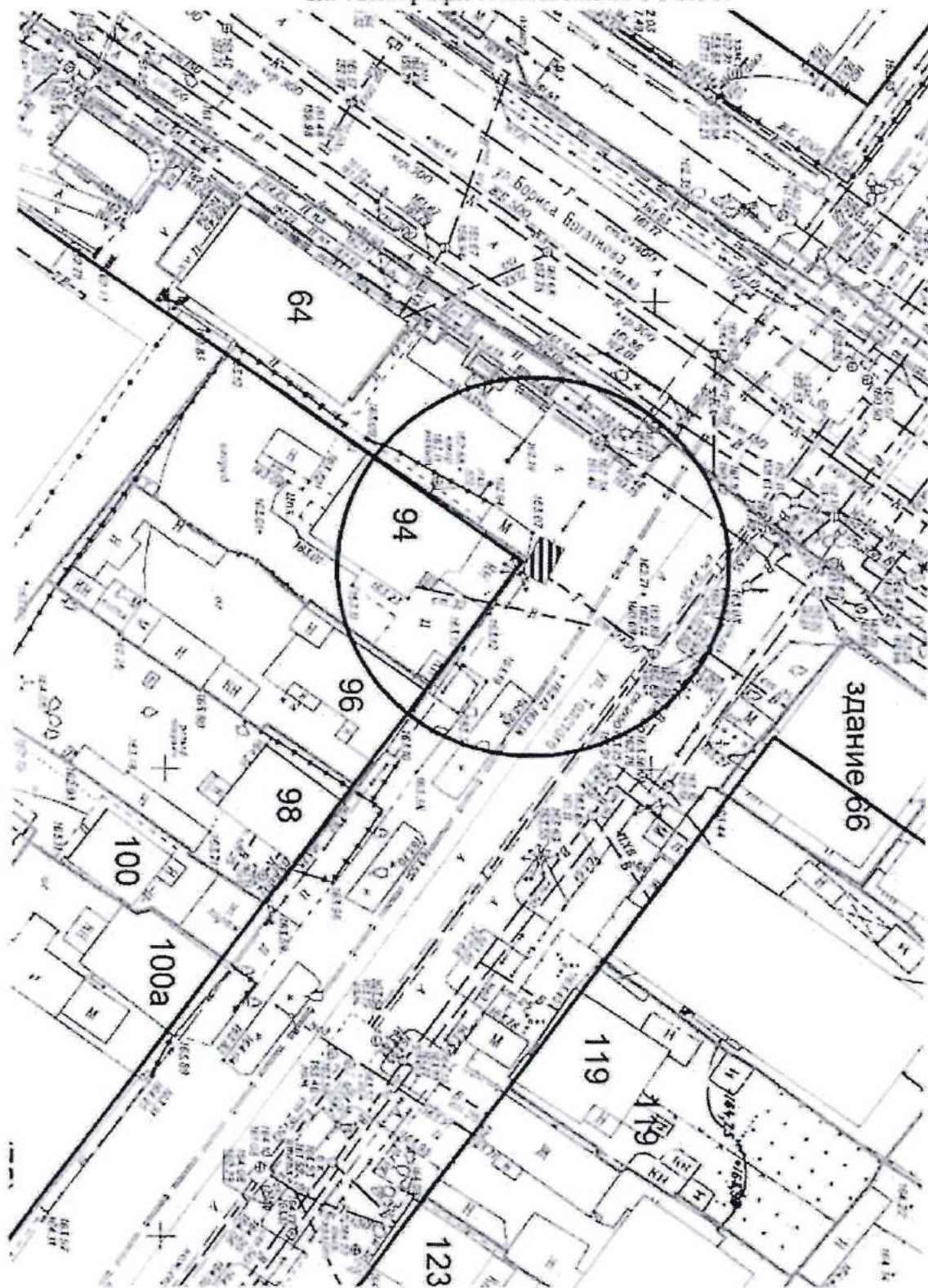
на топографическом плане М 1:500



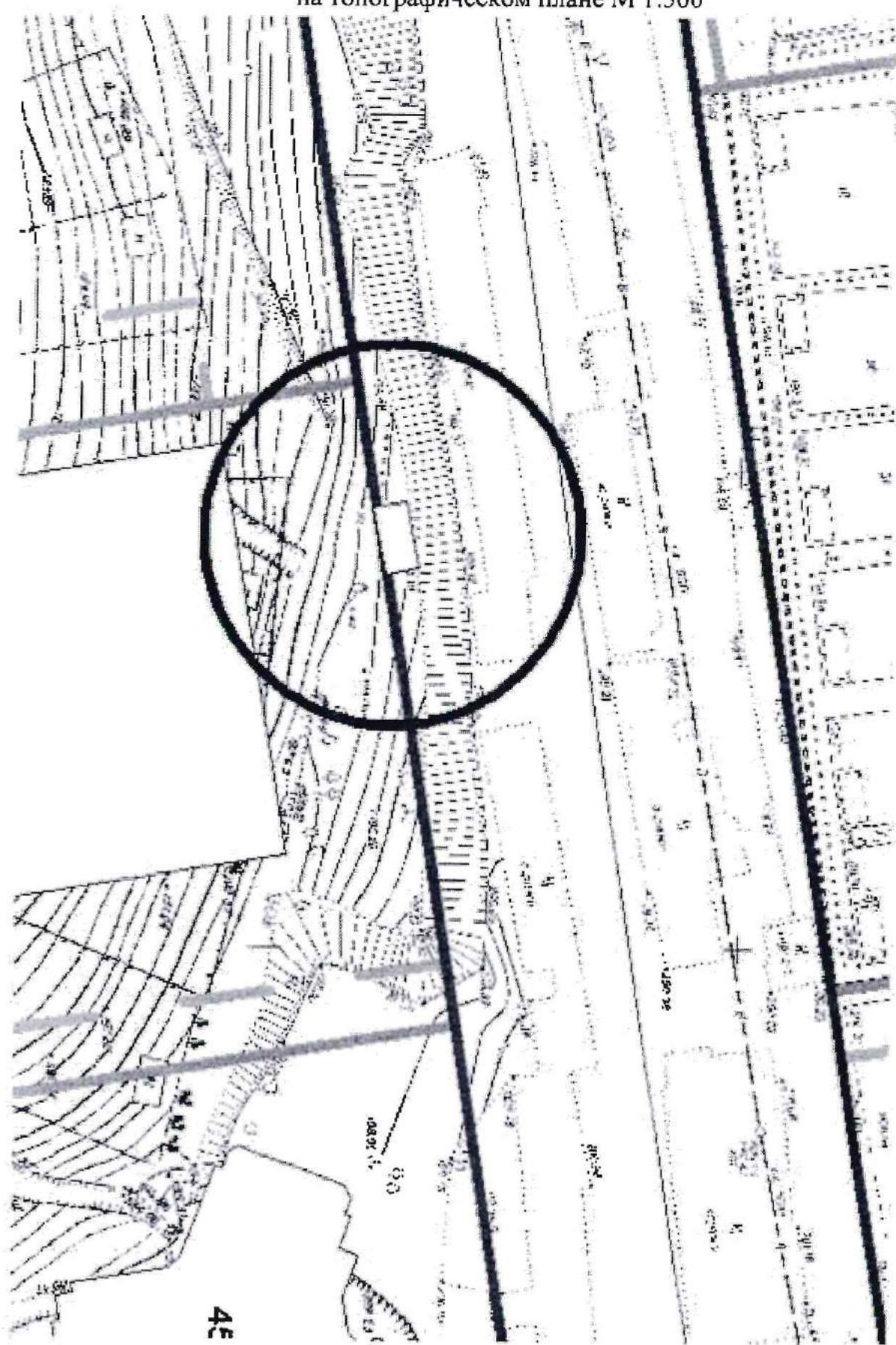
Карта-схема территории № 1361  
по адресному ориентиру ул. Нижегородская, (6а)  
на топографическом плане М 1:500



Карта-схема территории № 1362  
по адресному ориентиру ул. Богаткова, (64)  
на топографическом плане М 1:500

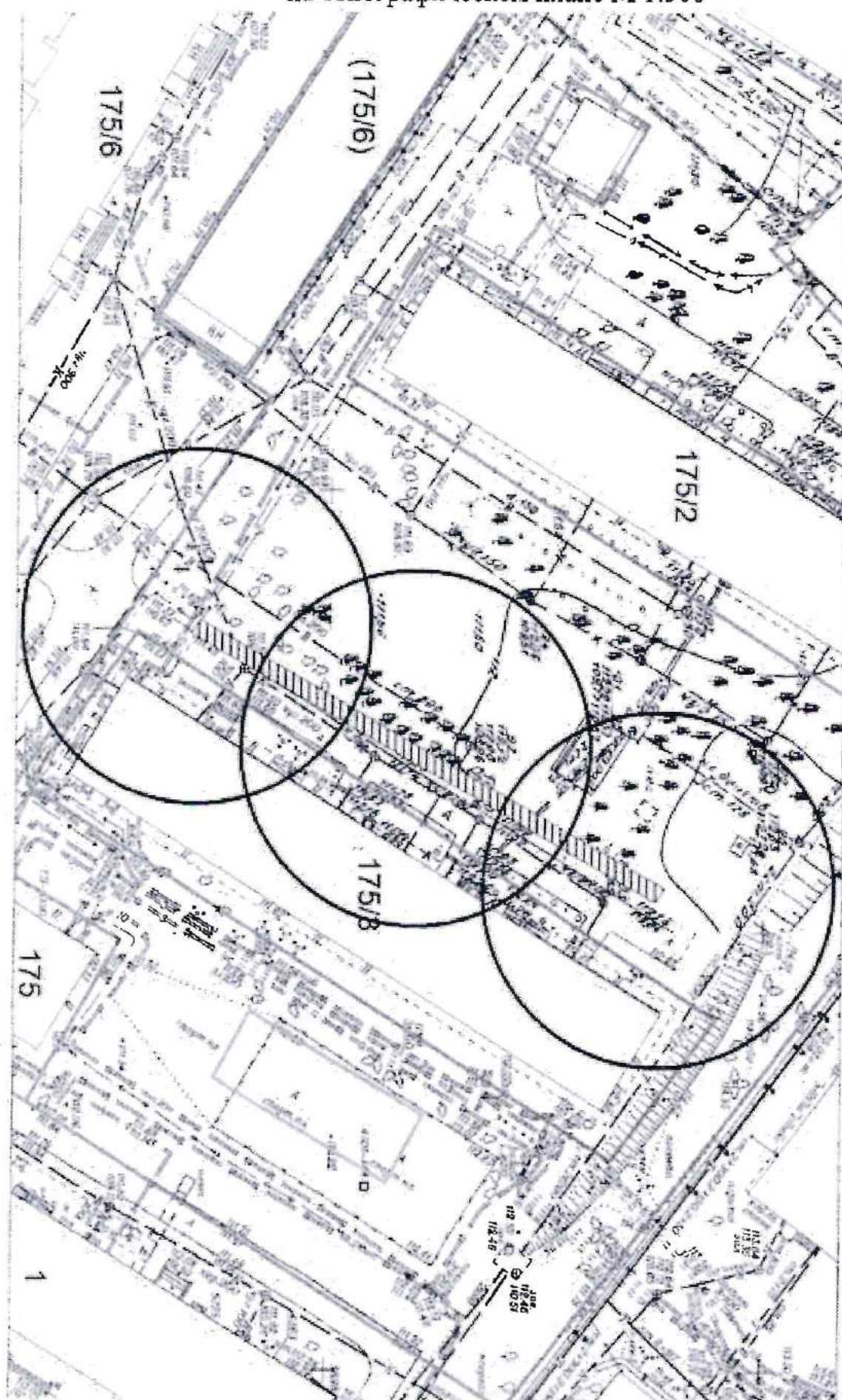


Карта-схема территории № 1363  
по адресному ориентиру ул. Высоцкого, (45/1)  
на топографическом плане М 1:500

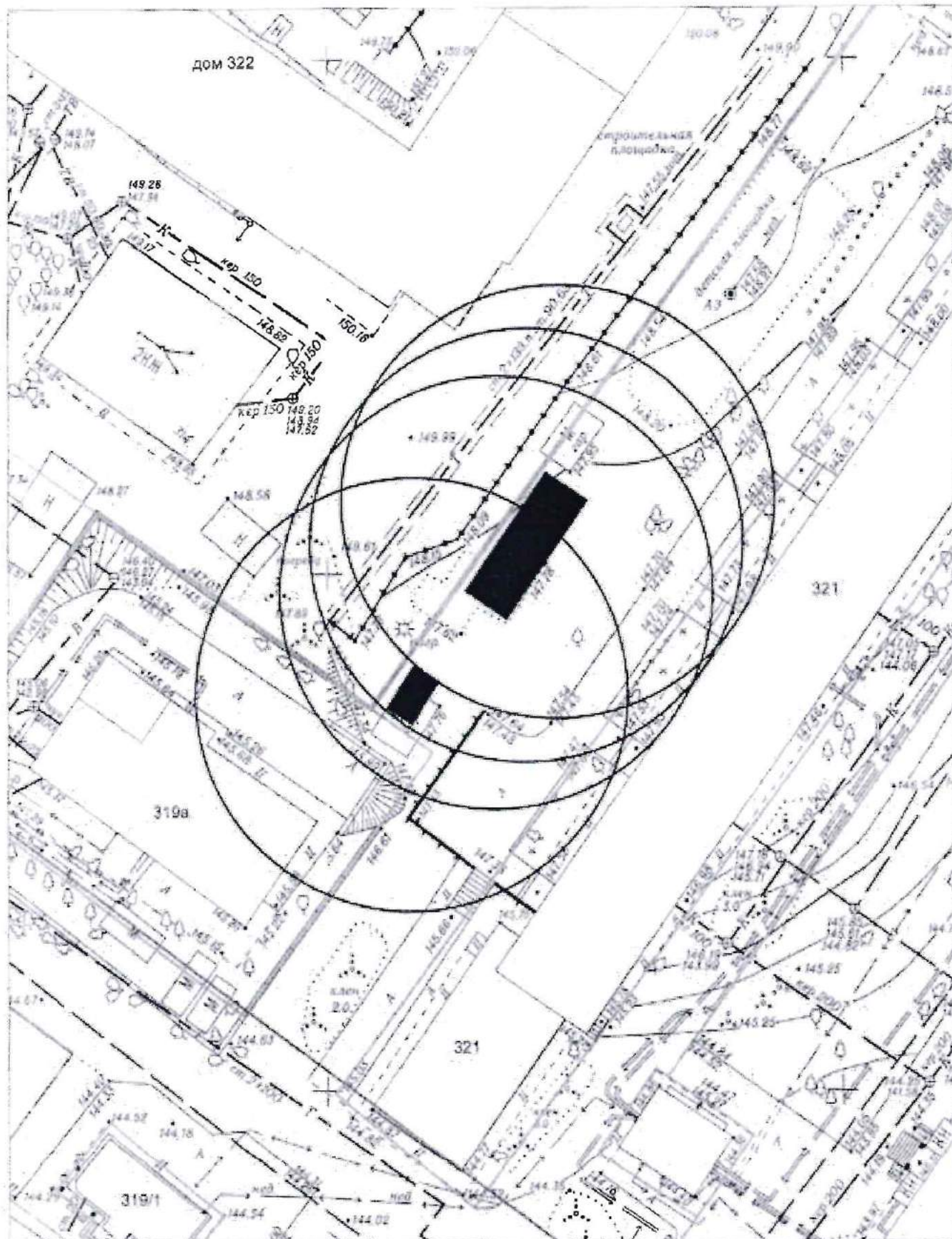




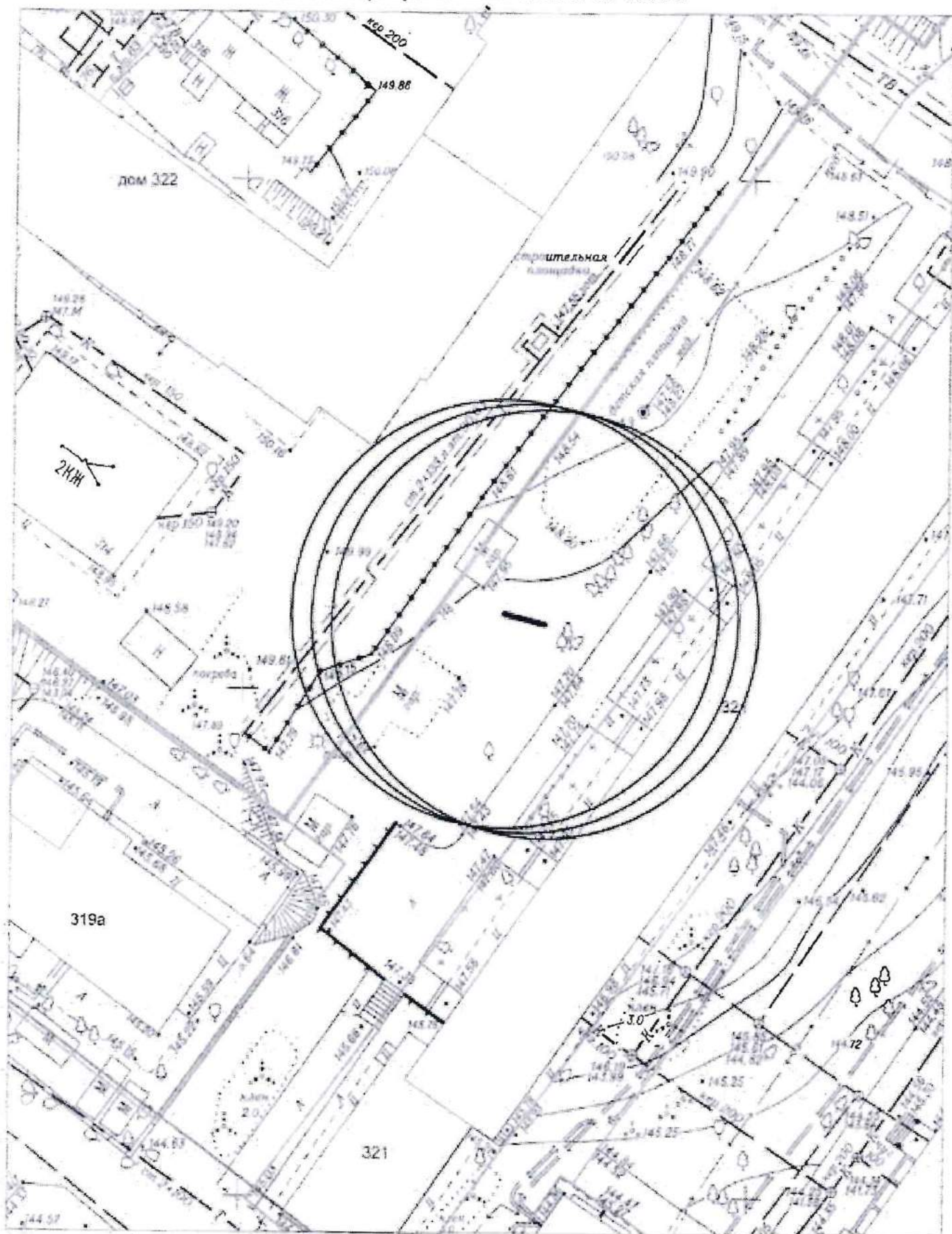
Карта-схема территории № 1364  
по адресному ориентиру ул. Большевикская, (175/3)  
на топографическом плане М 1:500



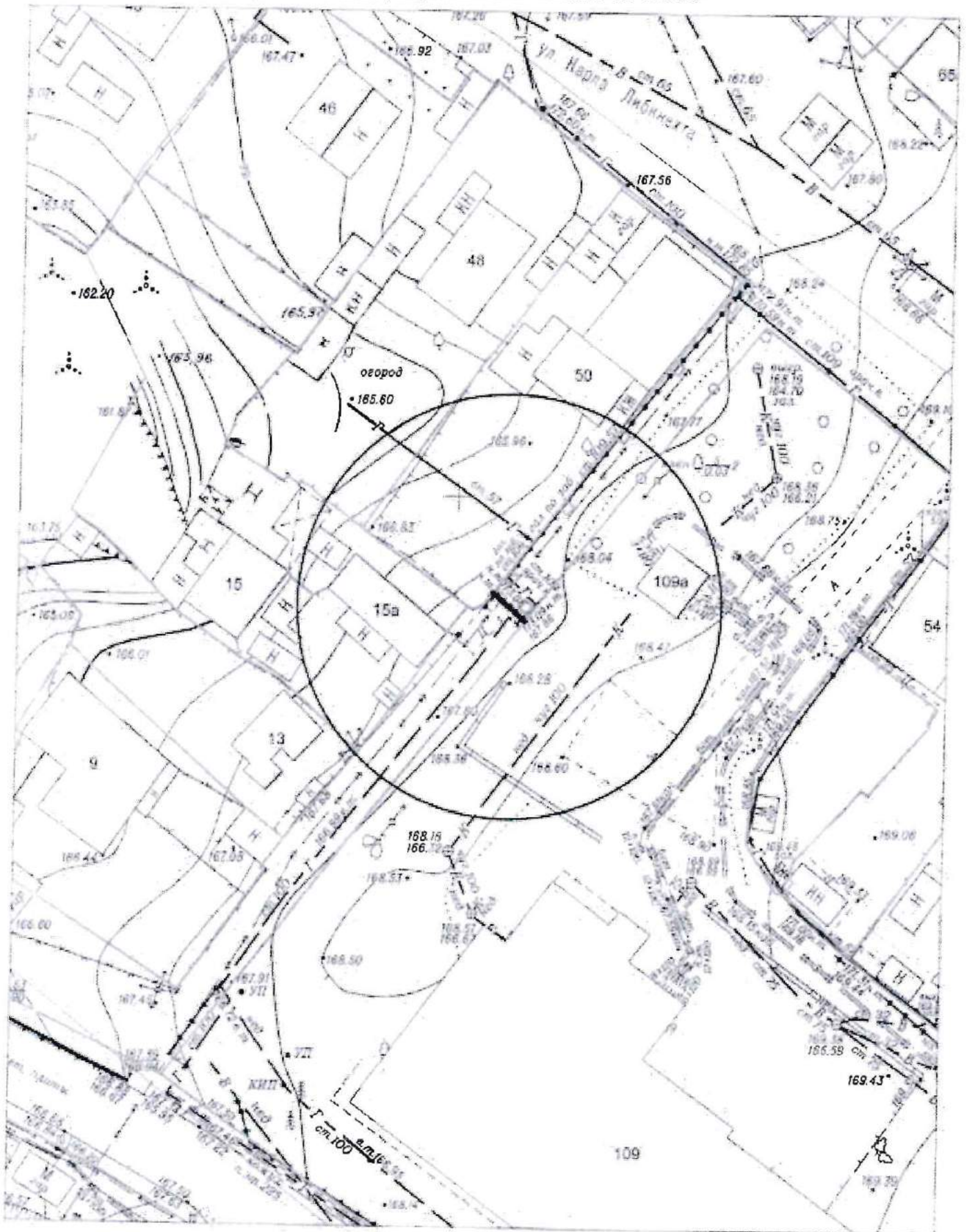
Карта-схема территории № 1365  
по адресному ориентиру улица Кирова, (321)  
на топографическом плане М 1:500



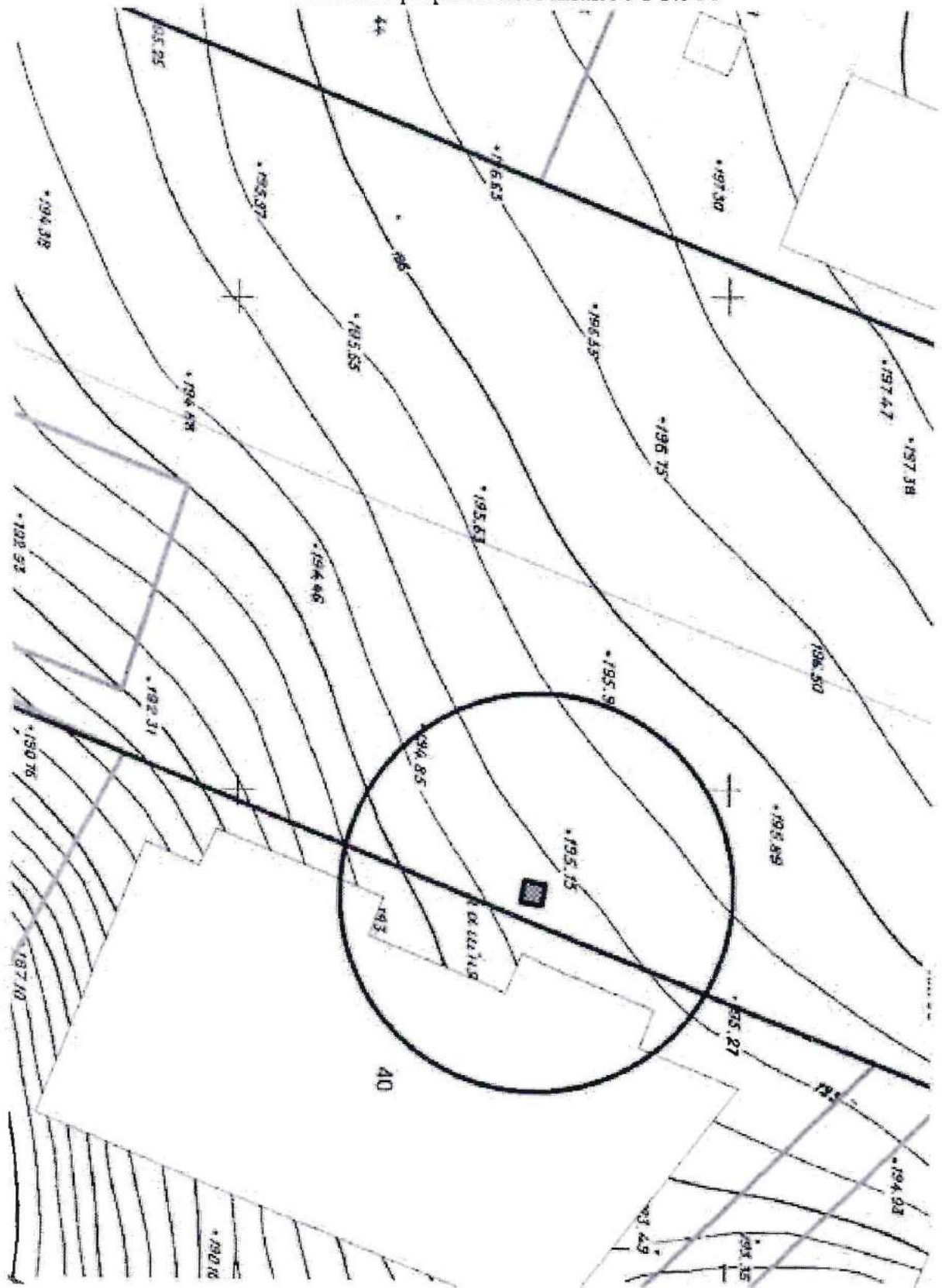
Карта-схема территории № 1366  
по адресному ориентиру улица Кирова, (321)  
на топографическом плане М 1:500



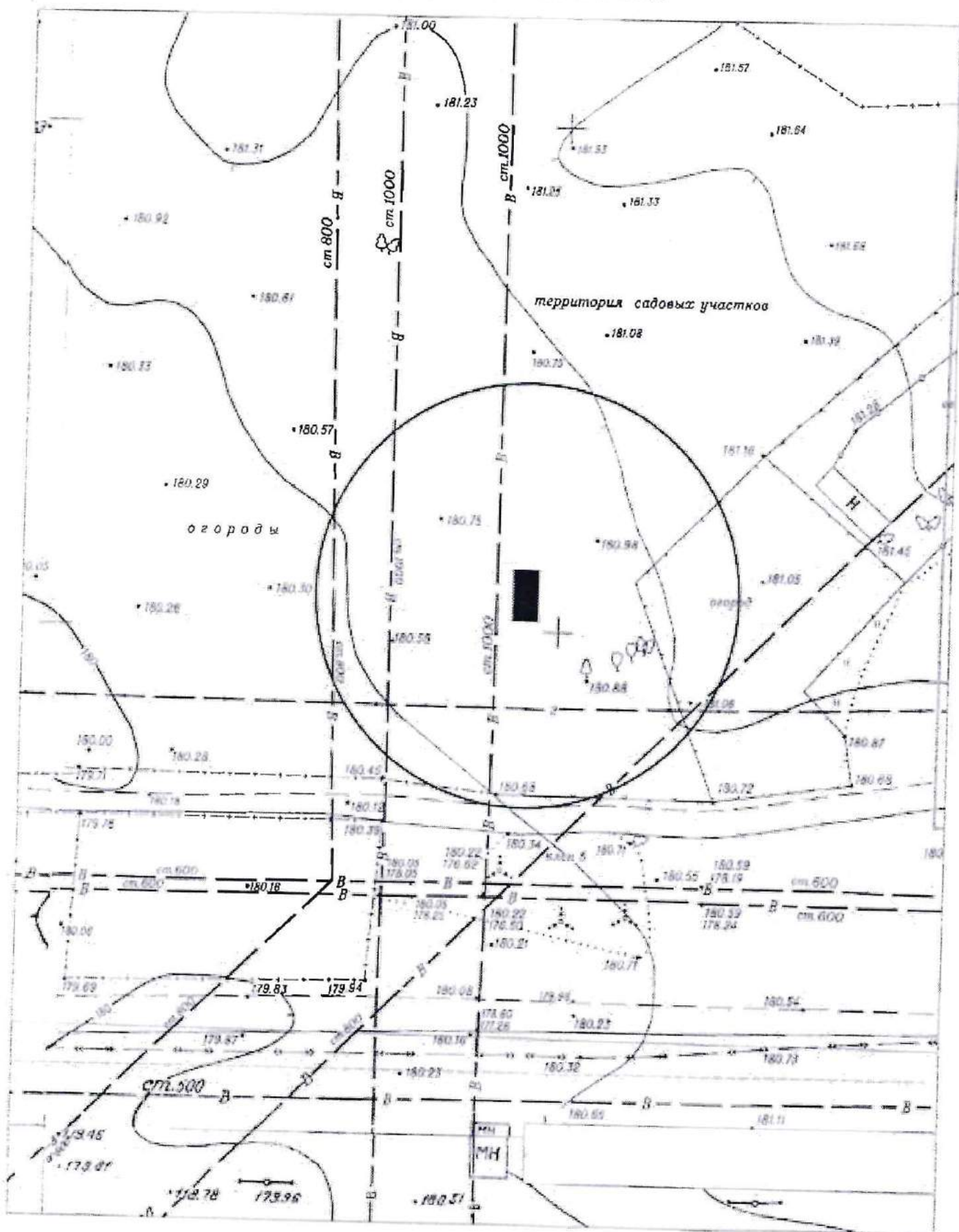
Карта-схема территории № 1367  
по адресному ориентиру улица К. Либкнехта, (50)  
на топографическом плане М 1:500



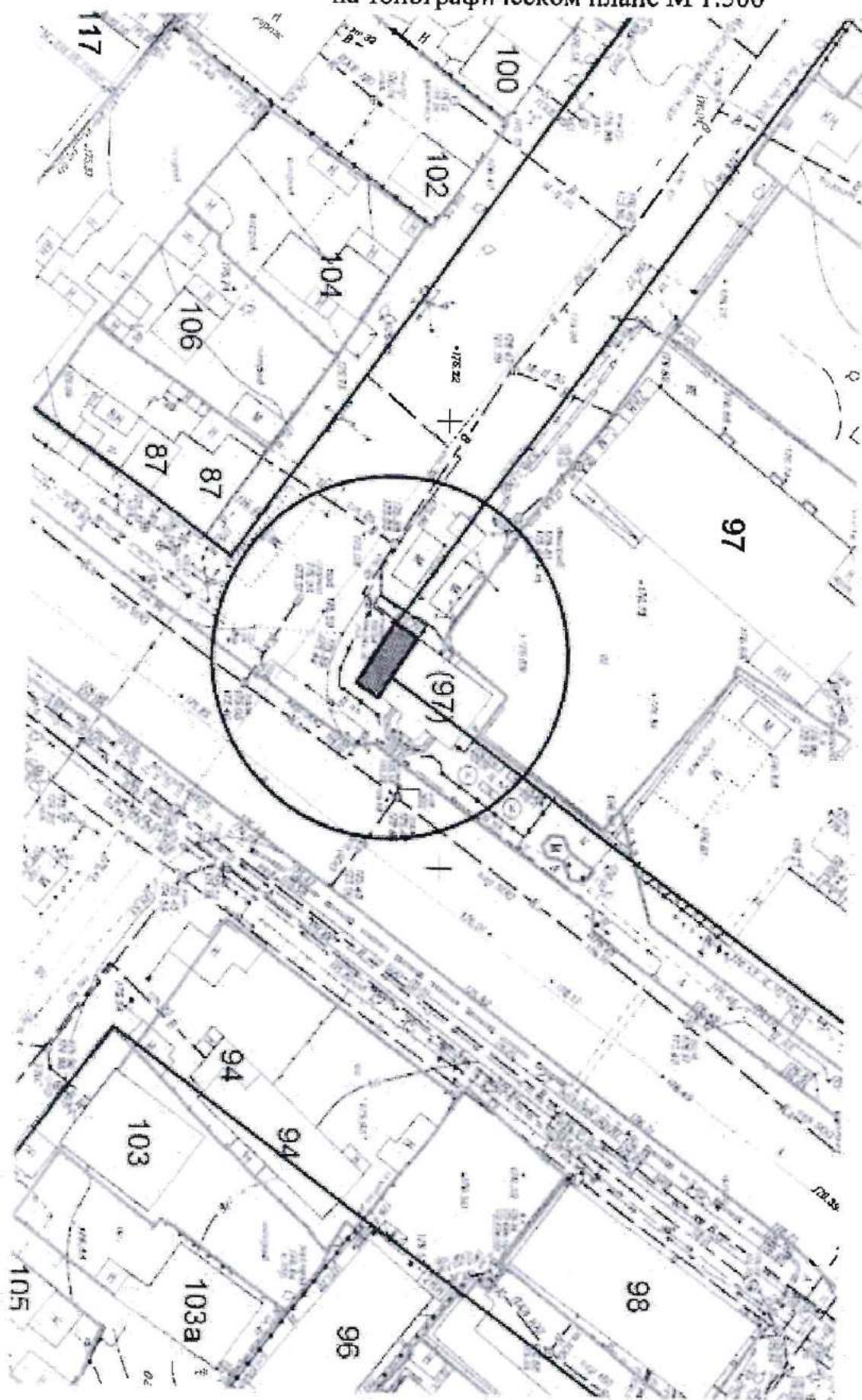
Карта-схема территории № 1368  
по адресному ориентиру ул. Снежиной, (40)  
на топографическом плане М 1:500



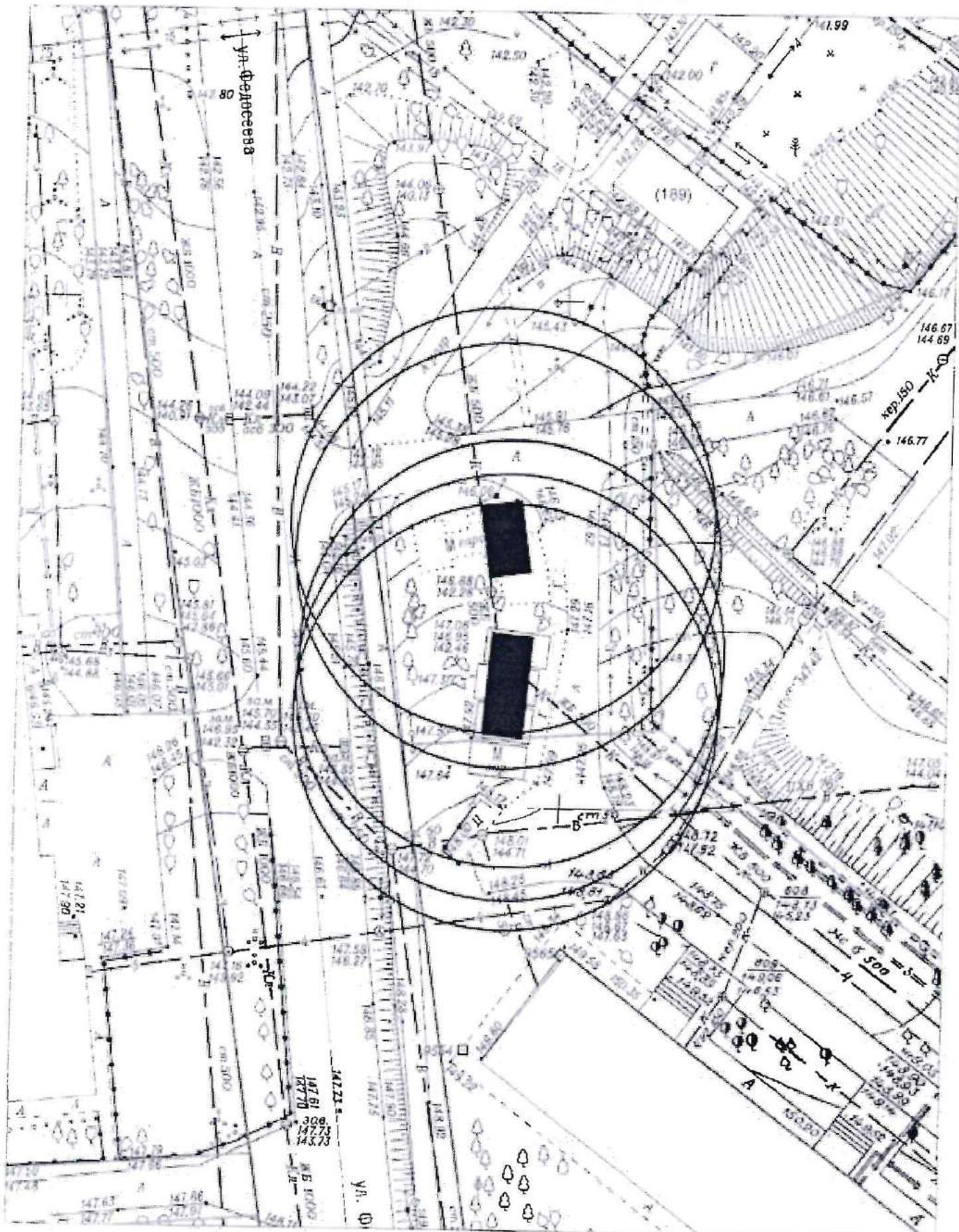
Карта-схема территории № 1369  
 по адресному ориентиру улица Ключ-Камышенское Плато, (5 ст. 10)  
 на топографическом плане М 1:500



Карта-схема территории № 1370  
по адресному ориентиру улица Никитина, (97)  
на топографическом плане М 1:500

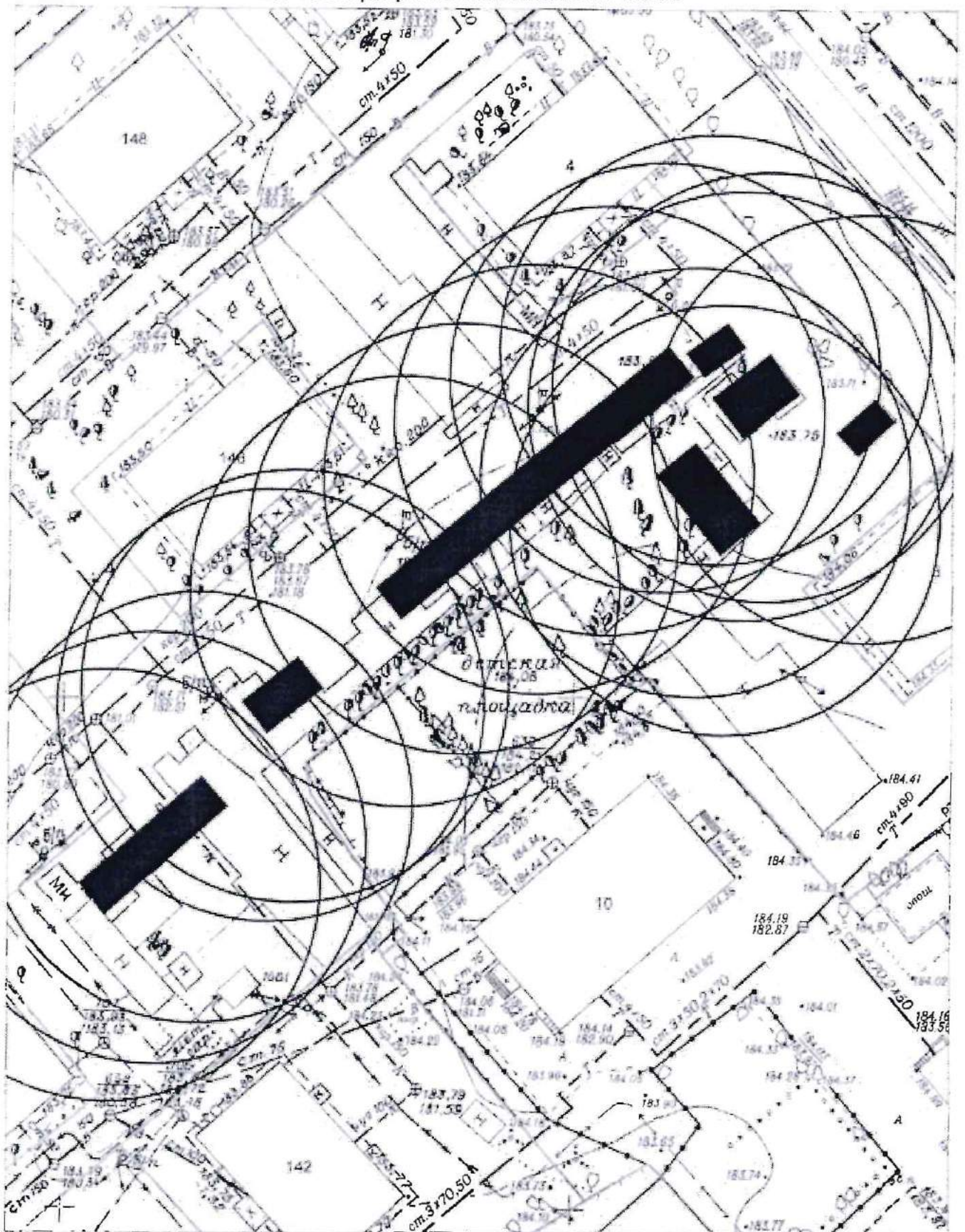


Карта-схема территории № 1371  
по адресному ориентиру улица Б. Богаткова, (187)  
на топографическом плане М 1:500

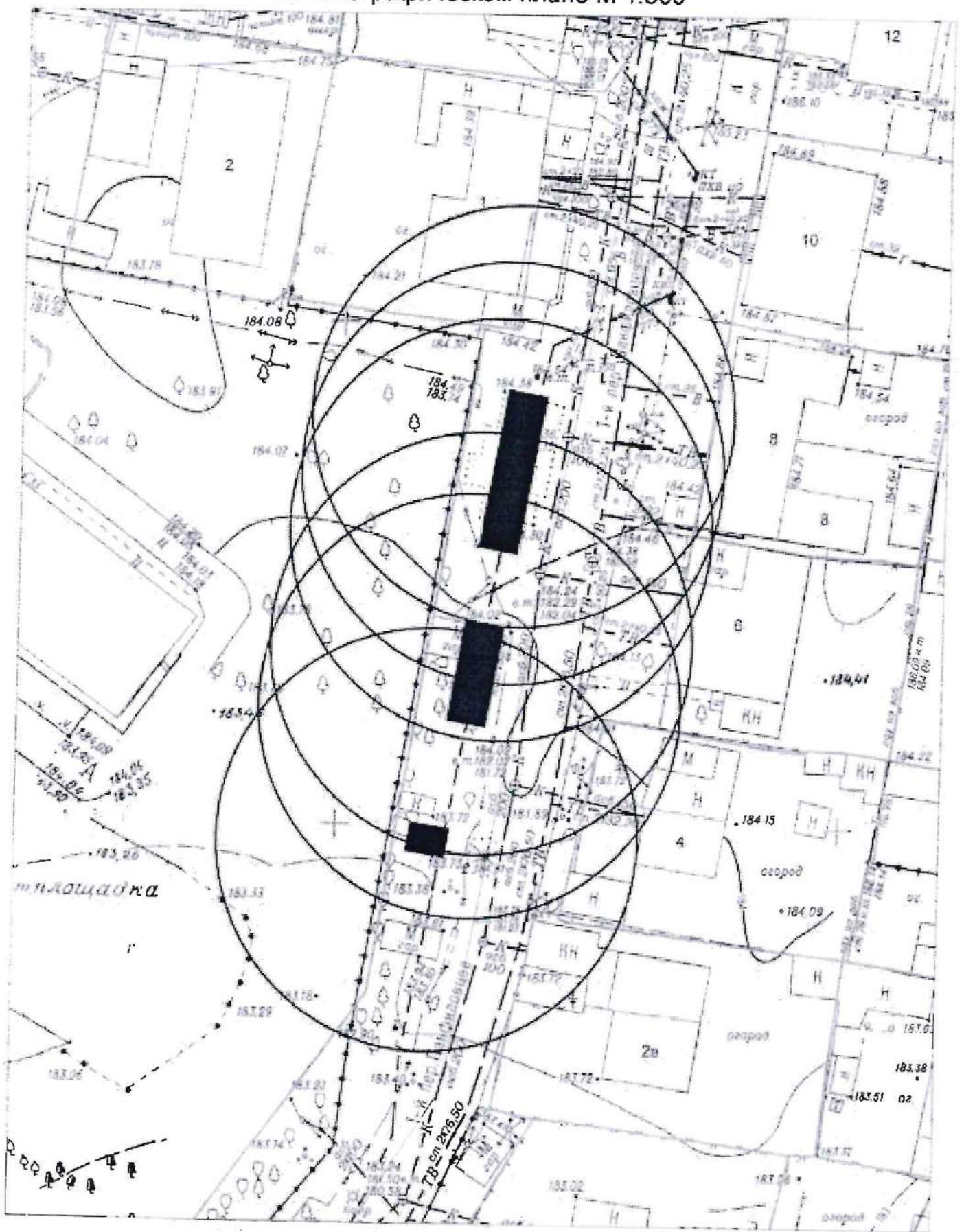




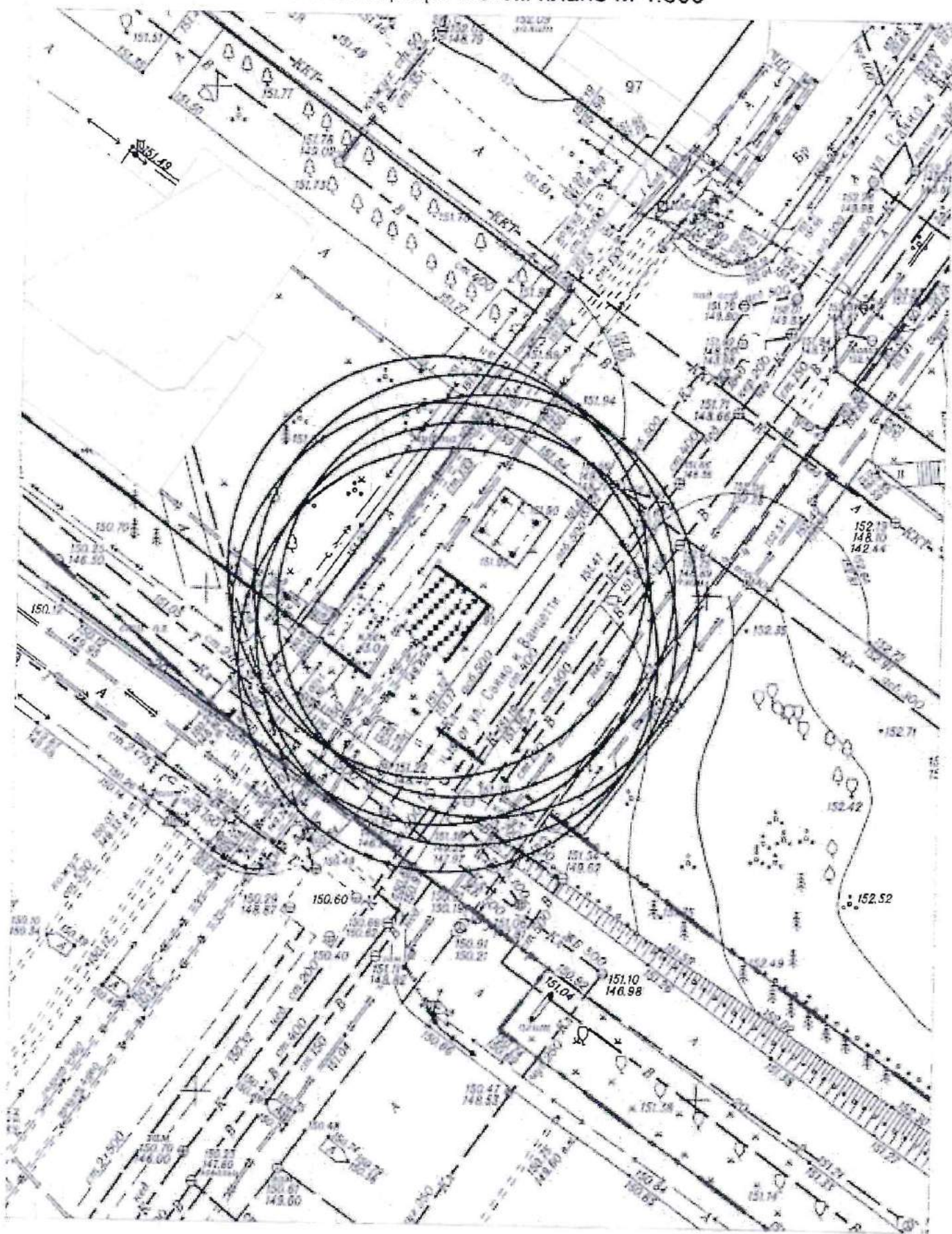
Карта-схема территории № 1372  
по адресному ориентиру улица Панфиловцев, (10/1)  
на топографическом плане М 1:500



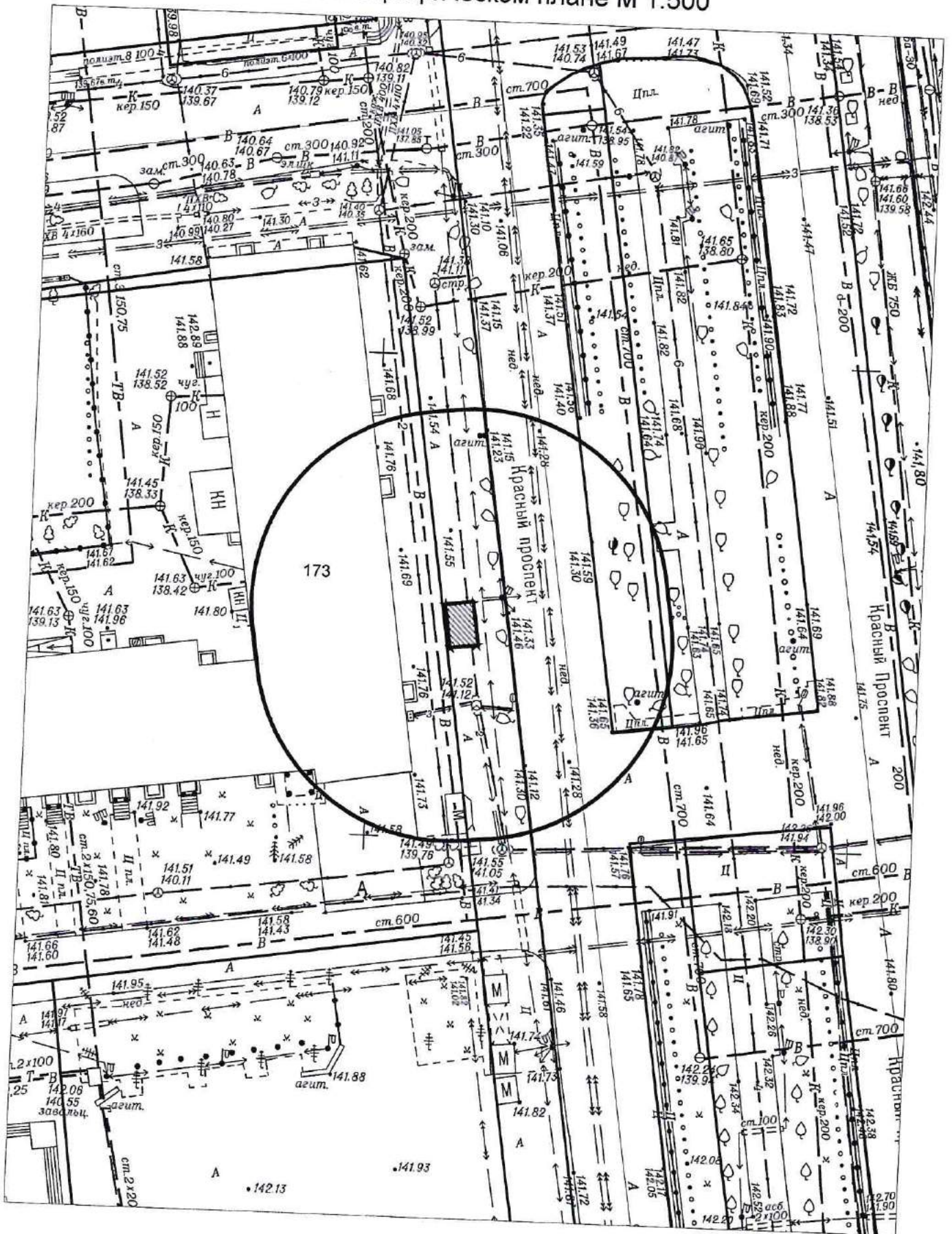
Карта-схема территории № 1373  
по адресному ориентиру улица Панфиловцев, (41)  
на топографическом плане М 1:500



Карта-схема территории № 1374  
по адресному ориентиру улица Кирова, (25)  
на топографическом плане М 1:500

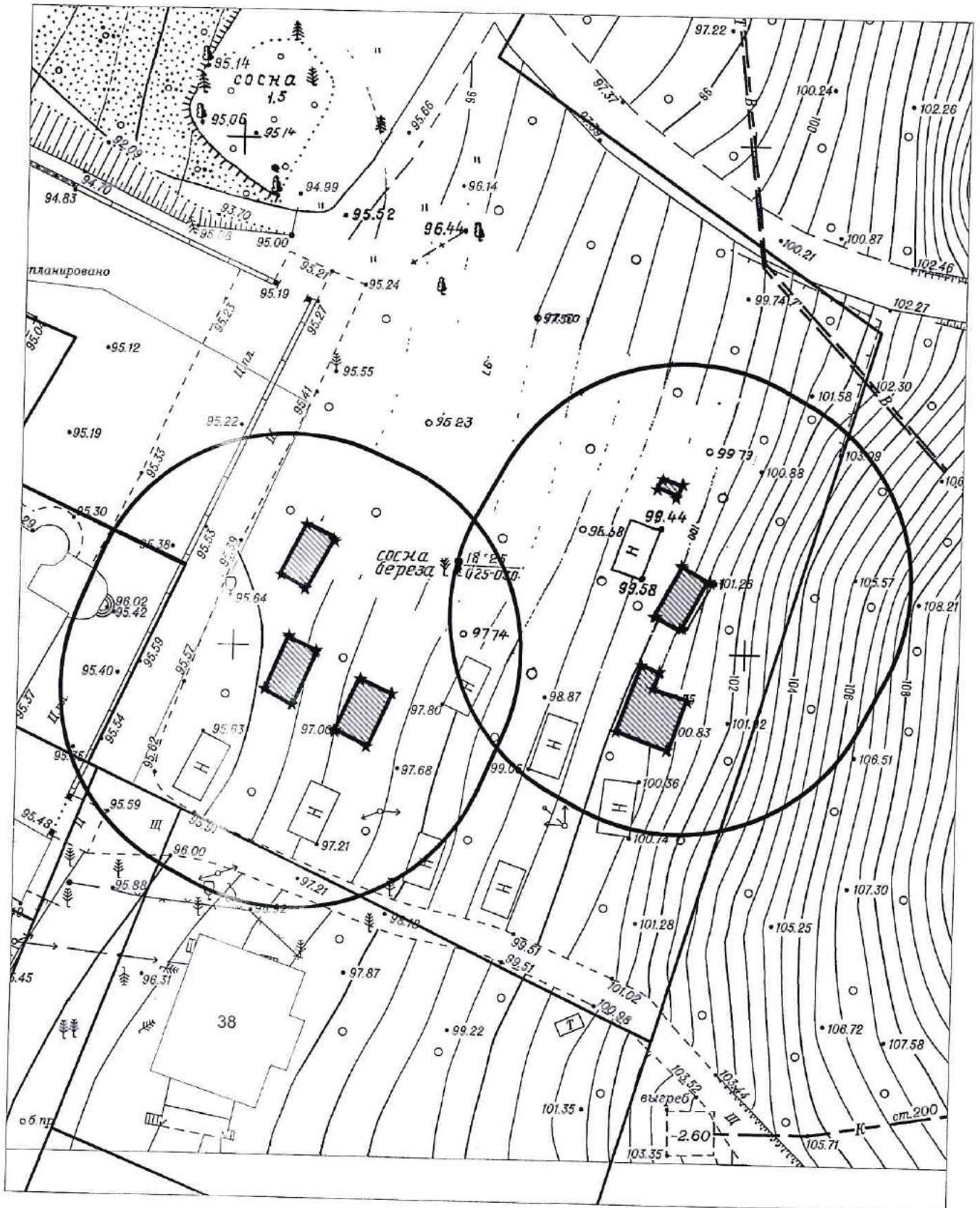


Карта - схема № 1375  
с адресным ориентиром: Красный проспект, (173)  
на топографическом плане М 1:500



# Карта - схема № 1376

с адресным ориентиром: коттеджный поселок "Европейский" ул. Пражская, (38)  
на топографическом плане М 1:500





# Карта-схем № 1378

По адресному ориентиру: ул. Ленская, (16)  
на топографическом плане М 1:1500

